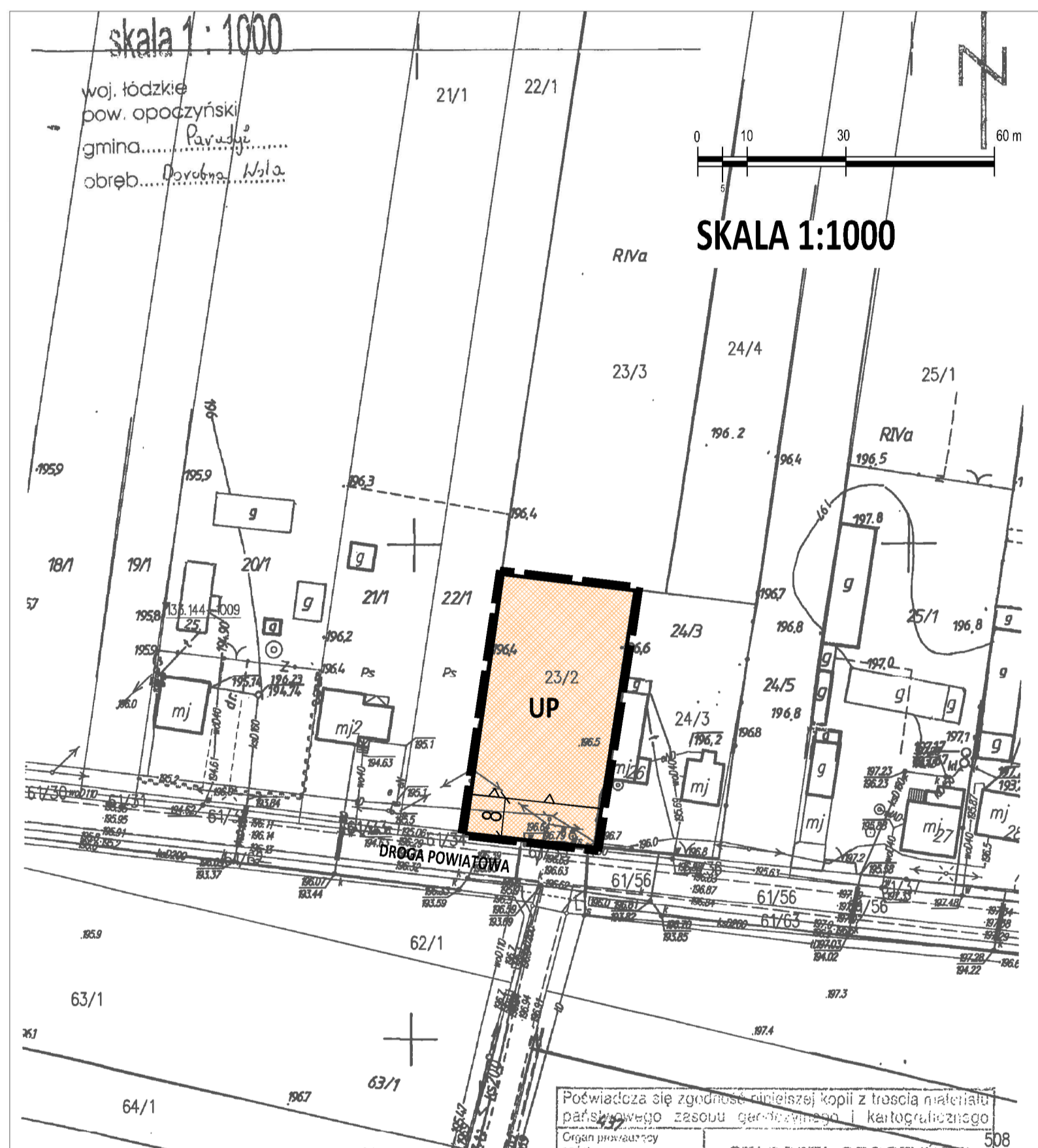


PROGNOZA ODDZIAŁYWANIA NA ŚRODOWISKO ZMIANY MIEJSCOWEGO PLANU ZAGOSPODAROWANIA PRZESTRZENNEGO GMINY PARADYŻ DOTYCZĄCA FRAGMENTU MIEJSCOWOŚCI DOROBNA WOLA, DZIAŁKA NR 23/2

ZAŁĄCZNIK NR 1
DO UCHWAŁY NR RADY GMINY PARADYŻ Z DNIA ROKU W SPRAWIE UCHWALENIA ZMIANY MIEJSCOWEGO PLANU ZAGOSPODAROWANIA PRZESTRZENNEGO
GMINY PARADYŻ, DOTYCZĄCEJ FRAGMENTU MIEJSCOWOŚCI DOROBNA WOLA, DZIAŁKA NR 23/2



OZNACZENIA PROGNOZY:

TERENY PROJEKTOWANYCH TERENÓW USŁUG, PRZEZNACZENIE O NIEWIELKIM OBCIĄŻENIU DLA STRUKTURY PRZYRODNICZEJ.

Poświadczam się zgodność niniejszej kopii z treścią materiału państwowego zasobu geodezyjnego i kartograficznego

STAROSTA OPOCZYŃSKI

Nazwa materiału zasobu: Mapa 571-N/23

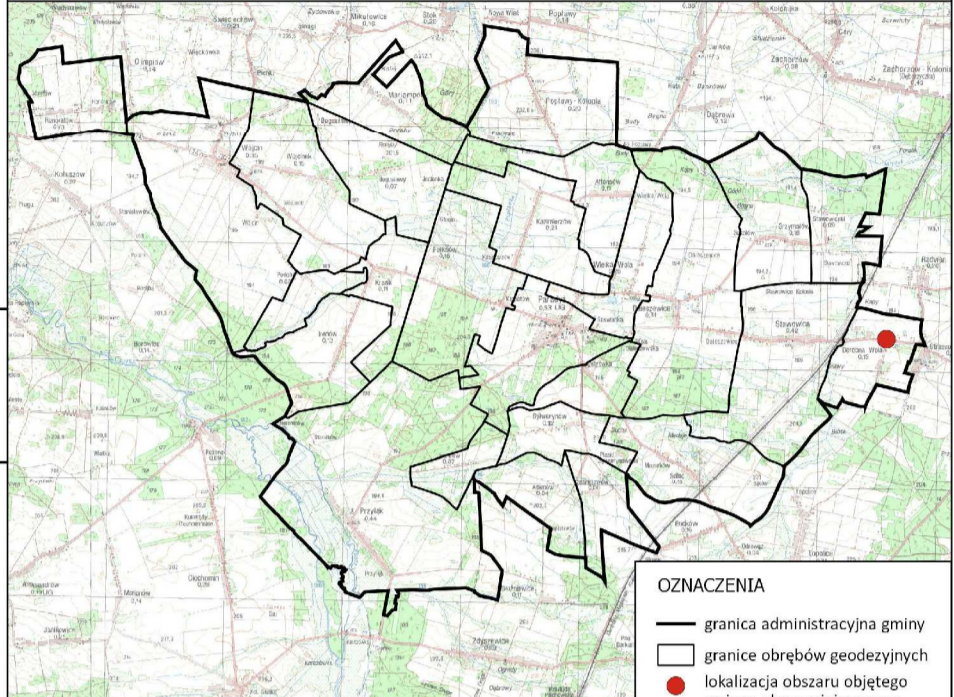
Identyfikator geodezyjny: 1153 1325-02-25.24

Identyfikator kartograficzny: 438

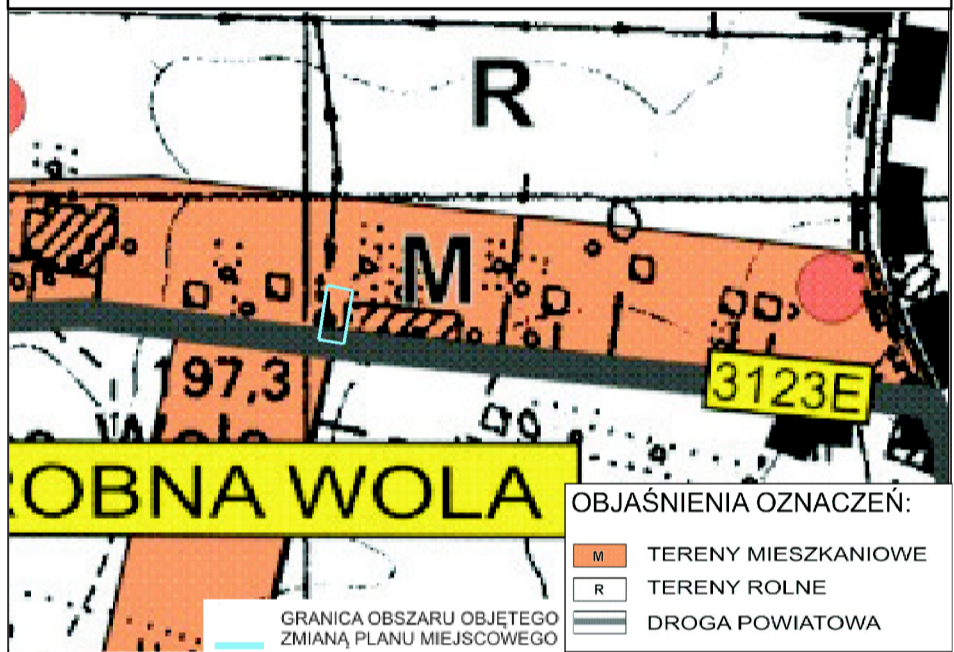
Data wydania kopii: 12. LIP 2016

W Wydział Geodezji, Kartografii i Katastru

LOKALIZACJA OBSZARU OBJĘTEGO ZMIANĄ PLANU NA TLE GMINY



WYRYS ZE STUDIUM UWARUNKOWAŃ I KIERUNKÓW ZAGOSPODAROWANIA PRZESTRZENNEGO GMINY PARADYŻ PRZYJĘTEGO UCHWAŁĄ NR XVII/104/2012 RADY GMINY PARADYŻ Z DN. 16 LIPCA 2012 R.



OZNACZENIA OBOWIĄZUJĄCE

- granica obszaru objętego zmianą planu
- linia rozgraniczająca tereny o różnym przeznaczeniu lub różnych zasadach zagospodarowania
- UP symbol terenu
- 10 zmirowanie podane w metrach

PRZEZNACZENIE TERENU

- UP teren zabudowy usług publicznych

KSZTAŁTOWANIE ZABUDOWY I ZAGOSPODAROWANIE TERENU

- nieprzekraczalna linia zabudowy

OZNACZENIA INFORMACYJNE

- DROGA POWIATOWA kategoria drogi zlokalizowanej poza granicami obszaru objętego zmianą planu

Załącznik Nr 1 do Uchwały Rady Gminy Paradyż Nr z dnia r. w sprawie uchwalenia zmiany miejscowego planu zagospodarowania przestrzennego gminy Paradyż, dotyczącego fragmentu miejscowości Dorobna Wola, działka nr 23/2.

MONDRA design URBANISTYKA ARCHITEKTURA
Łukasz Woźniak, ul. Długa 21, 95-030 Rzgów
info@mondradesign.pl www.mondradesign.pl

| | | |
|--------------------|---|-------------------|
| Projekt: | Zmiana miejscowego planu zagospodarowania przestrzennego działki nr 23/2 obrębu Dorobna Wola w gminie Paradyż | |
| Etap: | WYŁOŻENIE DO PUBLICZNEGO WGLĄDU | |
| Zespół projektowy: | mgr inż. arch. Łukasz Woźniak mgr Tomasz Kasperowicz | data: marzec 2018 |
| Współpraca: | mgr inż. Damian Kubat | skala: 1:1000 |