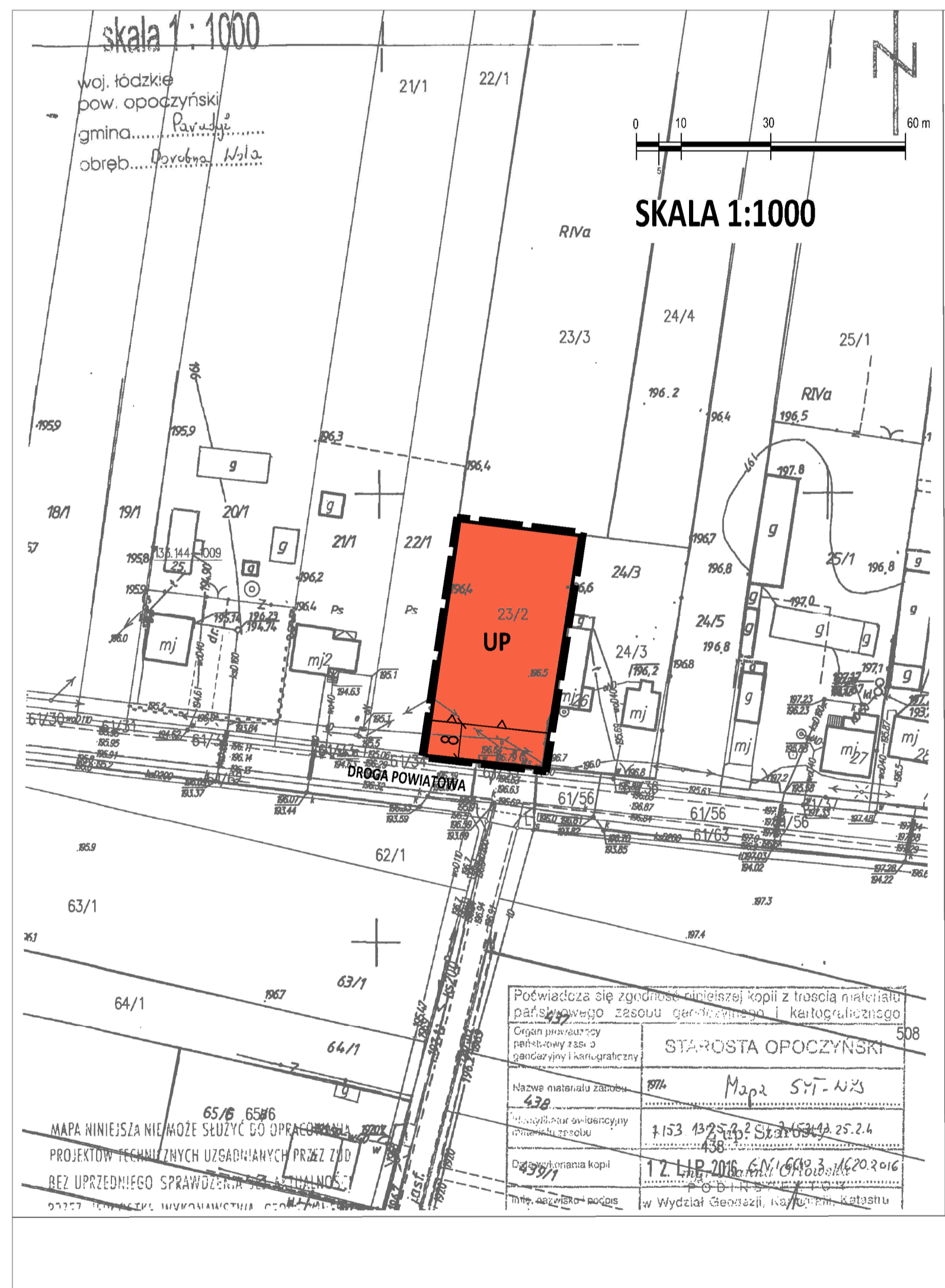
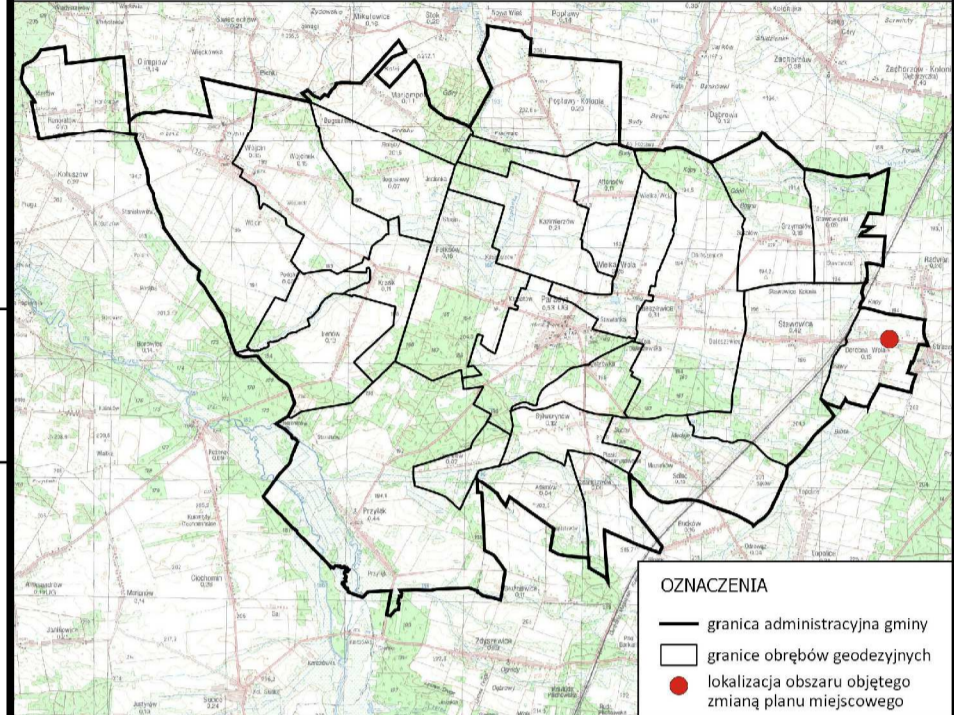


ZMIANA MIEJSCOWEGO PLANU ZAGOSPODAROWANIA PRZESTRZENNEGO GMINY PARADYŻ, DOTYCZĄCA FRAGMENTU MIEJSCOWOŚCI DOROBNA WOLA, DZIAŁKA NR 23/2

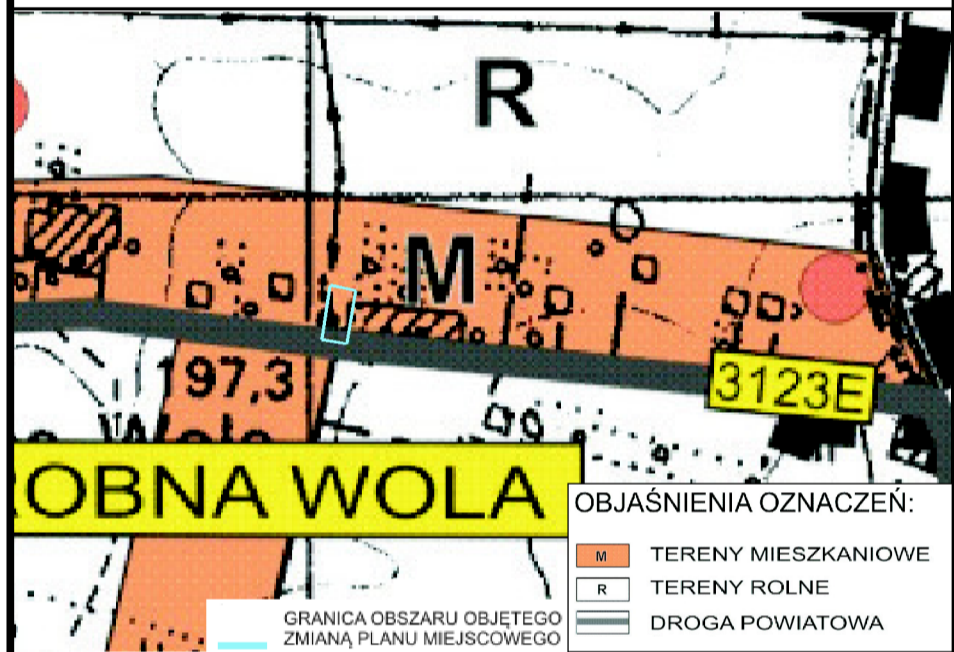
Załącznik Nr 1
do uchwały Nr Rady Gminy Paradyż z dnia roku w sprawie uchwalenia zmiany miejscowego planu zagospodarowania przestrzennego Gminy Paradyż, dotyczącej fragmentu miejscowości Dorobna Wola, działka nr 23/2



LOKALIZACJA OBSZARU OBJĘTEGO ZMIANĄ PLANU NA TLE GMINY



WYRYS ZE STUDIUM UWARUNKOWAŃ I KIERUNKÓW ZAGOSPODAROWANIA PRZESTRZENNEGO GMINY PARADYŻ PRZYJĘTEGO UCHWAŁĄ NR XVII/104/2012 RADY GMINY PARADYŻ Z DN. 16 LIPCA 2012 R.



OZNACZENIA OBOWIĄZUJĄCE

- granicz obszaru objętego zmianą planu
- linia rozgraniczająca tereny o różnym przeznaczeniu lub różnych zasadach zagospodarowania
- UP symbol terenu
- 10 z wymiarowanie podane w metrach

PRZEZNACZENIE TERENU

- UP teren zabudowy usług publicznych

KSZTAŁTOWANIE ZABUDOWY I ZAGOSPODAROWANIE TERENU

- nieprzekraczalna linia zabudowy

OZNACZENIA INFORMACYJNE

- DROGA POWIATOWA kategoria drogi zlokalizowanej poza granicami obszaru objętego zmianą planu

Załącznik Nr 1 do Uchwały Rady Gminy Paradyż Nr z dnia r. w sprawie uchwalenia zmiany miejscowego planu zagospodarowania przestrzennego Gminy Paradyż, dotyczącego fragmentu miejscowości Dorobna Wola, działka nr 23/2.

MONDRA design
URBANISTYKA ARCHITEKTURA

Łukasz Woźniak, ul. Długa 21, 95-030 Ręgowo
info@mondradesign.pl www.mondradesign.pl

Projekt: Zmiana miejscowego planu zagospodarowania przestrzennego działki nr 23/2 obrębu Dorobna Wola w gminie Paradyż

Etap: WYŁOŻENIE DO PUBLICZNEGO WGLĄDU

Zespół projektowy: mgr inż. arch. Łukasz Woźniak mgr Tomasz Kasperowicz

data: marzec 2018

Współpraca: mgr inż. Damian Kubat

skala: 1:1000