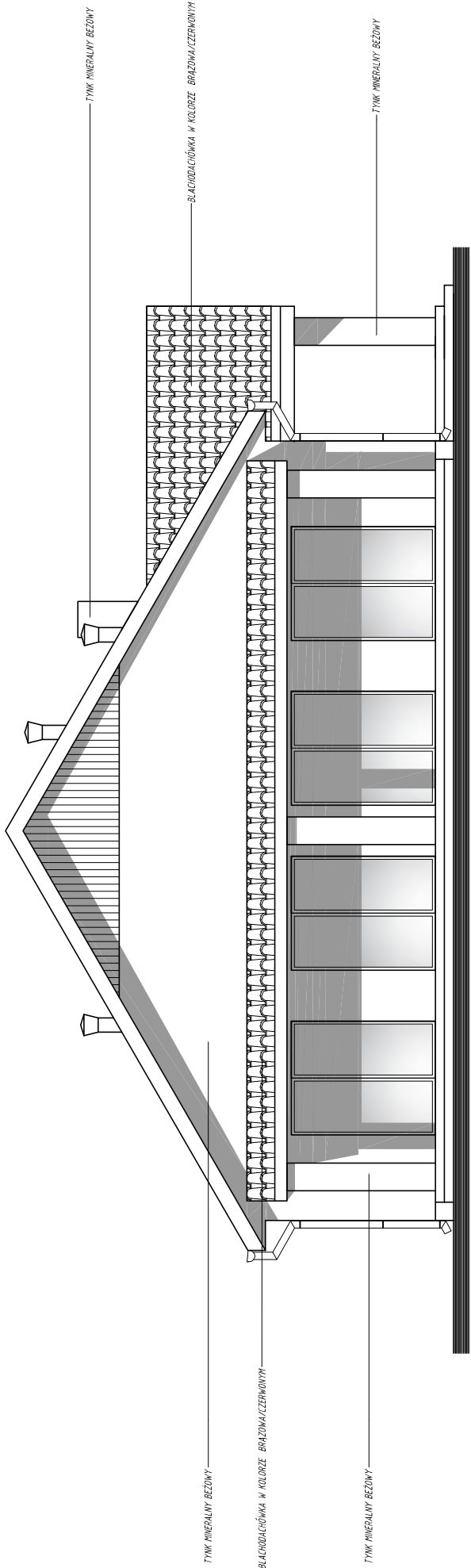


ELEWACJA FRONTOWA-POŁUDNIOWA



ELEWACJA BOCZNA-ZACHODNIA

UWAGA:  
OBRÓBKĘ BLACHARSKIE W KOLORZE BRĄZOWYM  
KOLOR COKÓŁÓW W KOLORZE BRĄZOWYM

OBIEKT:	ROZBUDOWA I PRZEBUDOWA BUDYNKU ŚWIETLICY WIEJSKIEJ 26-333 DALESZEWICE, DZ. NR 355 ;OBRĘB: DALESZEWICE		
PROJEKTANT:	mgr inż.arch. <b>Radosław Nurek</b> uprawnienia budowlane nr 08/OPOKK/2010 do projektowania bez ograniczeń w specjalności architektonicznej		
SPRWDZAJĄCY:	mgr inż.arch. <b>Marek Soszyński</b> uprawnienia budowlane nr 30/84/Lw do projektowania bez ograniczeń w specjalności architektonicznej		

TYTUŁ RYSUNKU: ELEWACJE		BRANŻA: ARCHITEKTURA	
NR RYS.:	DATA:	PRACOWNIA PROJEKTOWANIA I OBSŁUGI INWESTYCJI <b>ATRIUM ARCHITEKCI</b> 47-103 STRZELCE OP., ul. Osiedle 15 tel. 668 393 554 e-mail: atrium_architekci@interia.eu	
01/A	10.05.2016		
SKALA:			
1:100			